

OPL

Osmanlı Portföy

İkinci

Değişken Fon

20 Nisan 2026

Hedeflenen Yatırımcı Tipi: Orta vadede nakit ihtiyacı olmayan, enflasyon ve TL mevduat üzeri getiri hedefleyen ve bu nedenle varlık seçimine dikkat eden yatırımcılar.

Risk Seviyesi:

< az risk

çok risk >



Minimum Vade Önerisi: **1 yıl** Negatif Getirili Ay Sayısı (24 ay için): **1**

Fon Yatırım Stratejisi

Fonun ana yatırım stratejisi, Rasyonet Emeklilik Fon Endeksi'ndeki hisse, TL Faiz ve Döviz varlık dağılımı baz alıp, benzer dağılım yapıp, varlık sınıfında daha iyi seçim yaparak tüm emeklilik fon endeksinden daha iyi getiri sağlamaktır.

Emeklilik Fonlarının kuruluşundan itibaren, emeklilik fonlarının ortalama getirisinin enflasyondan daha yüksek olduğu, negatif getirili ay oranının düşük olduğu ve emeklilik yatırımcılarının iyi bir karma varlık dağılımına sahip oldukları gözlenmektedir.

Fon yöneticisi, varlık seçimi ve düşük giderlerle endeksten daha iyi getiri sağlamayı hedeflemektedir.

Fonun temel amacı; TL Faiz, Döviz faiz ve hisseden oluşan karma bir varlık dağılımı ile aylık bazda düzenli pozitif getiri ile enflasyonu ve mevduatın üzerinde yüksek getiri sağlamaktır.

Neden Bu Fon

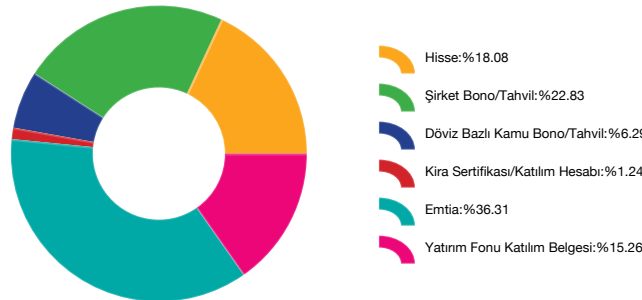
- İyi varlık dağılımı ve seçimi ile birlikte enflasyon üzeri reel getiri hedefler
- Gösterge faiz ve TL mevduattan daha yüksek getiri fırsatı sunar,
- Ortalama emeklilik fonlarının üzerinde getiri fırsatı sunar

Fon Performans Özeti

| | OPL | Rasyonet Bileşik Emeklilik Endeksi |
|-----------------------|--------|------------------------------------|
| Aylık Getiri | %1,29 | %0,61 |
| Yılbaşına Göre Getiri | %13,27 | %11,41 |
| Yıllık Getiri | %55,38 | %55,38 |

YBG getiri, kuruluş tarihi referans alınarak hesaplatılmaktadır.

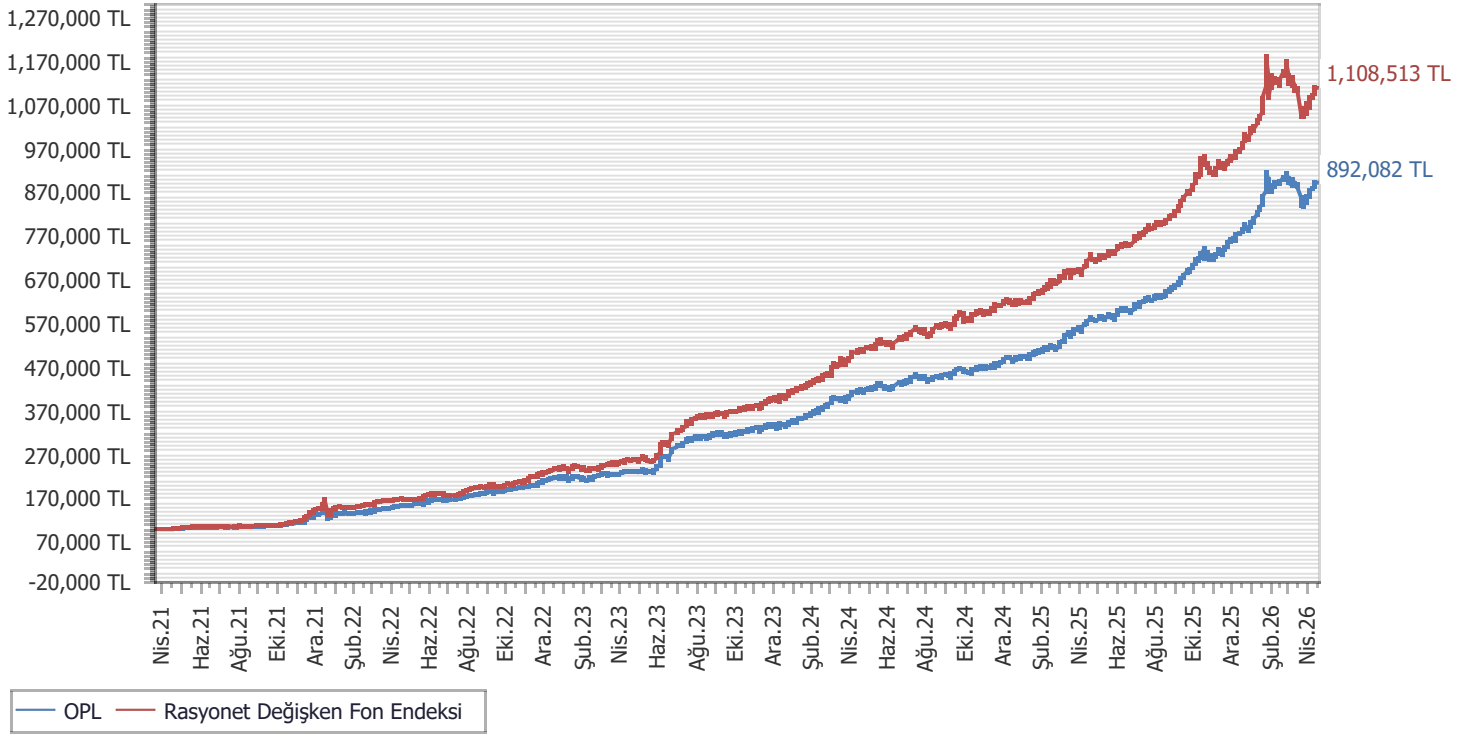
Fon Varlık Dağılımı



Fon Aylık Performans Tablosu

| | Ocak | Şubat | Mart | Nisan | Mayıs | Haziran | Temmuz | Ağustos | Eylül | Ekim | Kasım | Aralık | YBG | RBEE |
|------|--------|-------|--------|-------|-------|---------|--------|---------|--------|-------|-------|--------|--------|--------|
| 2022 | %1,70 | %2,81 | %5,64 | %4,03 | %6,40 | %0,85 | %4,56 | %5,33 | %2,93 | %4,55 | %6,72 | %5,94 | %65,22 | %64,60 |
| 2023 | %-1,90 | %3,17 | %0,96 | %2,50 | %4,09 | %18,53 | %9,22 | %2,16 | %-0,26 | %2,68 | %3,46 | %2,30 | %56,28 | %72,47 |
| 2024 | %5,22 | %6,32 | %4,34 | %3,91 | %0,84 | %4,04 | %1,69 | %1,40 | %2,66 | %1,37 | %2,36 | %2,16 | %42,81 | %49,02 |
| 2025 | %3,21 | %0,72 | %8,64 | %3,88 | %0,99 | %3,49 | %3,39 | %4,23 | %7,09 | %4,21 | %4,09 | %4,33 | %60,15 | %60,90 |
| 2026 | %14,18 | %0,46 | %-6,14 | | | | | | | | | | %13,27 | %11,41 |

100.000 TL Yatırımın Sonucu



Fon Bilgileri

| | |
|----------------|--|
| Fon Türü | Yatırım Fonları |
| Para Birimi | TL |
| Birim Fiyat | 9.338569 |
| Büyükük | 109,733,452 |
| Yönetim Ücreti | %1.40 |
| Alım Valörü | T + 1 |
| Satım Valörü | T + 1 |
| Minimum Adet | 1 |
| Kıstas | EGM BES Tüm Emeklilik Yatırım Fonu Endeksi |
| Kuruluş Tarihi | 27.01.2021 |

Risk ve Performans

| | OPL | Rasyonet Bileşik Emeklilik Endeksi | Rasyonet Değişken Fon Endeksi |
|---------------------|--------|------------------------------------|-------------------------------|
| En İyi Ay Getirisi | %14,18 | %12,38 | %6,61 |
| En Kötü Ay Getirisi | -%6,14 | -%10,08 | -%2,94 |
| Pozitif Getirili Ay | 23/24 | 23/24 | 21/24 |

Bu rapor, yalnızca bilgilendirmek amacıyla hazırlanmıştır. Portföyün geçmiş performansı, gelecek dönem performansı için bir gösterge oluşturmamaktadır. Burada yer alan bilgi, yorum ve tavsiyeler yatırım danışmanlığı kapsamında değildir. Sadece burada yer alan bilgilere dayanarak yatırım kararı ve beklentilerinize uygun sonuçlar doğurmayabilir. Bu konuda Osmanlı Portföy Yönetimi A.Ş'nin herhangi bir sorumluluğu bulunmamaktadır.