

# OPL

## Osmanlı Portföy İkinci Değişken Fon

14 Mayıs 2026

Hedeflenen Yatırımcı Tipi: Orta vadede nakit ihtiyacı olmayan, enflasyon ve TL mevduat üzeri getiri hedefleyen ve bu nedenle varlık seçimine dikkat eden yatırımcılar.

Risk Seviyesi:

< az risk

çok risk >



Minimum Vade Önerisi: 1 yıl Negatif Getirili Ay Sayısı (24 ay için): 1

### Fon Yatırım Stratejisi

Fonun ana yatırım stratejisi, Rasyonet Emeklilik Fon Endeksi'ndeki hisse, TL Faiz ve Döviz varlık dağılımı baz alıp, benzer dağılım yapıp, varlık sınıfında daha iyi seçim yaparak tüm emeklilik fon endeksinden daha iyi getiri sağlamaktır.

Emeklilik Fonlarının kuruluşundan itibaren, emeklilik fonlarının ortalama getirisinin enflasyondan daha yüksek olduğu, negatif getirili ay oranının düşük olduğu ve emeklilik yatırımcılarının iyi bir karma varlık dağılımına sahip oldukları gözlenmektedir.

Fon yöneticisi, varlık seçimi ve düşük giderlerle endeksten daha iyi getiri sağlamayı hedeflemektedir.

Fonun temel amacı; TL Faiz, Döviz faiz ve hisseden oluşan karma bir varlık dağılımı ile aylık bazda düzenli pozitif getiri ile enflasyon ve mevduatın üzerinde yüksek getiri sağlamaktır.

### Neden Bu Fon

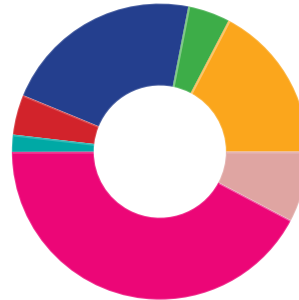
- İyi varlık dağılımı ve seçimi ile birlikte enflasyon üzeri reel getiri hedefler
- Gösterge faiz ve TL mevduattan daha yüksek getiri fırsatı sunar,
- Ortalama emeklilik fonlarının üzerinde getiri fırsatı sunar

### Fon Performans Özeti

	OPL	Rasyonet Bileşik Emeklilik Endeksi
Aylık Getiri	%1,77	%1,16
Yılbaşına Göre Getiri	%14,19	%11,66
Yıllık Getiri	%54,78	%54,64

YBG getiri, kuruluş tarihi referans alınarak hesaplatılmaktadır.

### Fon Varlık Dağılımı

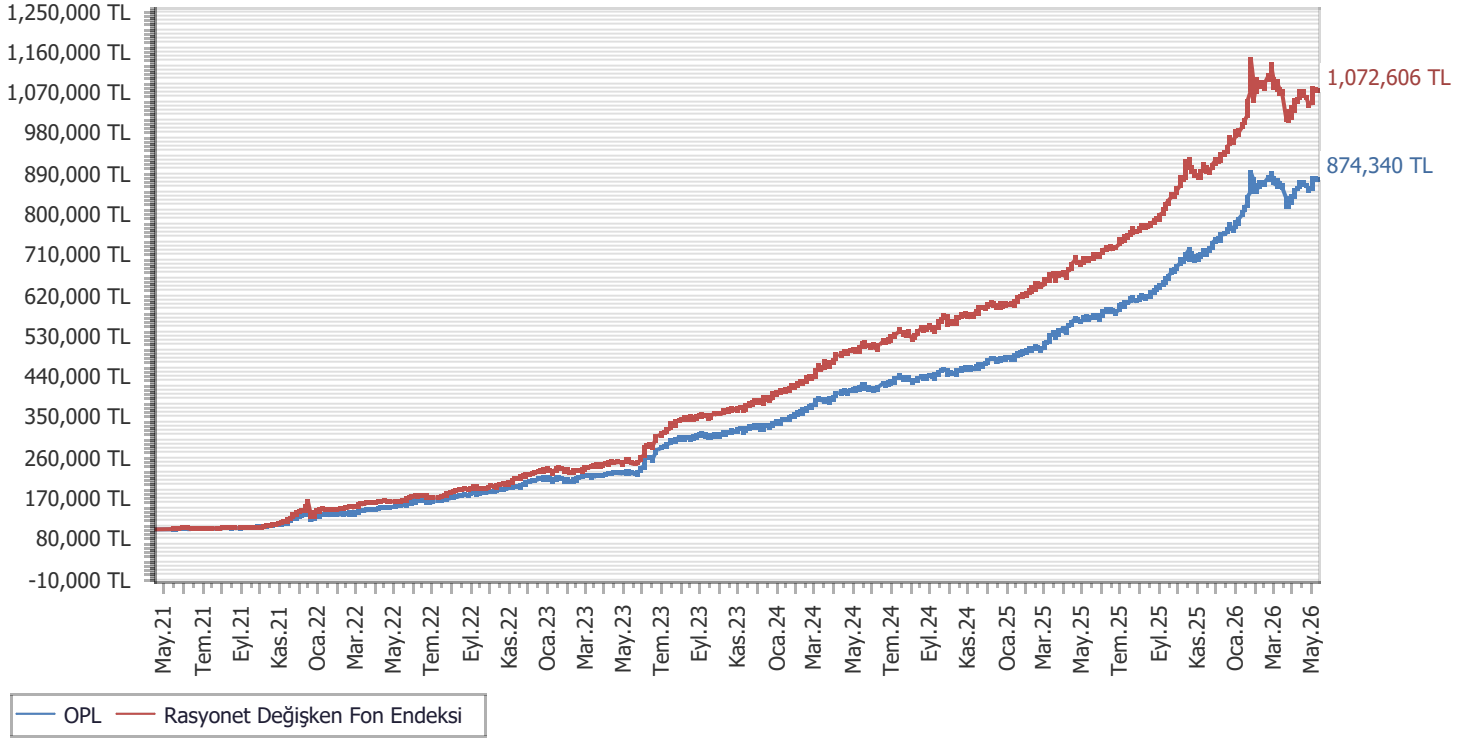


Hisse:%17.33
Para Piyasası:%4.60
Şirket Bono/Tahvil:%21.86
Döviz Bazlı Kamu Bono/Tahvil:%4.37
Kira Sertifikası/Katılım Hesabı:%1.87
Emtia:%42.27
Yatırım Fonu Katılım Belgesi:%7.70

### Fon Aylık Performans Tablosu

	Ocak	Şubat	Mart	Nisan	Mayıs	Haziran	Temmuz	Ağustos	Eylül	Ekim	Kasım	Aralık	YBG	RBEE
2022	%1,70	%2,81	%5,64	%4,03	%6,40	%0,85	%4,56	%5,33	%2,93	%4,55	%6,72	%5,94	%65,22	%64,60
2023	%-1,90	%3,17	%0,96	%2,50	%4,09	%18,53	%9,22	%2,16	%-0,26	%2,68	%3,46	%2,30	%56,28	%72,47
2024	%5,22	%6,32	%4,34	%3,91	%0,84	%4,04	%1,69	%1,40	%2,66	%1,37	%2,36	%2,16	%42,81	%49,02
2025	%3,21	%0,72	%8,64	%3,88	%0,99	%3,49	%3,39	%4,23	%7,09	%4,21	%4,09	%4,33	%60,15	%60,90
2026	%14,18	%0,46	%-6,14	%3,63									%14,19	%11,66

## 100.000 TL Yatırımın Sonucu



## Fon Bilgileri

Fon Türü	Yatırım Fonları
Para Birimi	TL
Birim Fiyat	9.414894
Büyükük	74,439,923
Yönetim Ücreti	%1.40
Alım Valörü	T + 1
Satım Valörü	T + 1
Minimum Adet	1
Kıstas	EGM BES Tüm Emeklilik Yatırım Fonu Endeksi
Kuruluş Tarihi	27.01.2021

## Risk ve Performans

	OPL	Rasyonet Bileşik Emeklilik Endeksi	Rasyonet Değişken Fon Endeksi
En İyi Ay Getirisi	%14,18	%12,38	%6,61
En Kötü Ay Getirisi	-%6,14	-%10,08	-%2,94
Pozitif Getirili Ay	23/24	23/24	21/24

Bu rapor, yalnızca bilgilendirmek amacıyla hazırlanmıştır. Portföyün geçmiş performansı, gelecek dönem performansı için bir gösterge oluşturmamaktadır. Burada yer alan bilgi, yorum ve tavsiyeler yatırım danışmanlığı kapsamında değildir. Sadece burada yer alan bilgilere dayanarak yatırım kararı ve beklentilerinize uygun sonuçlar doğurmayabilir. Bu konuda Osmanlı Portföy Yönetimi A.Ş'nin herhangi bir sorumluluğu bulunmamaktadır.